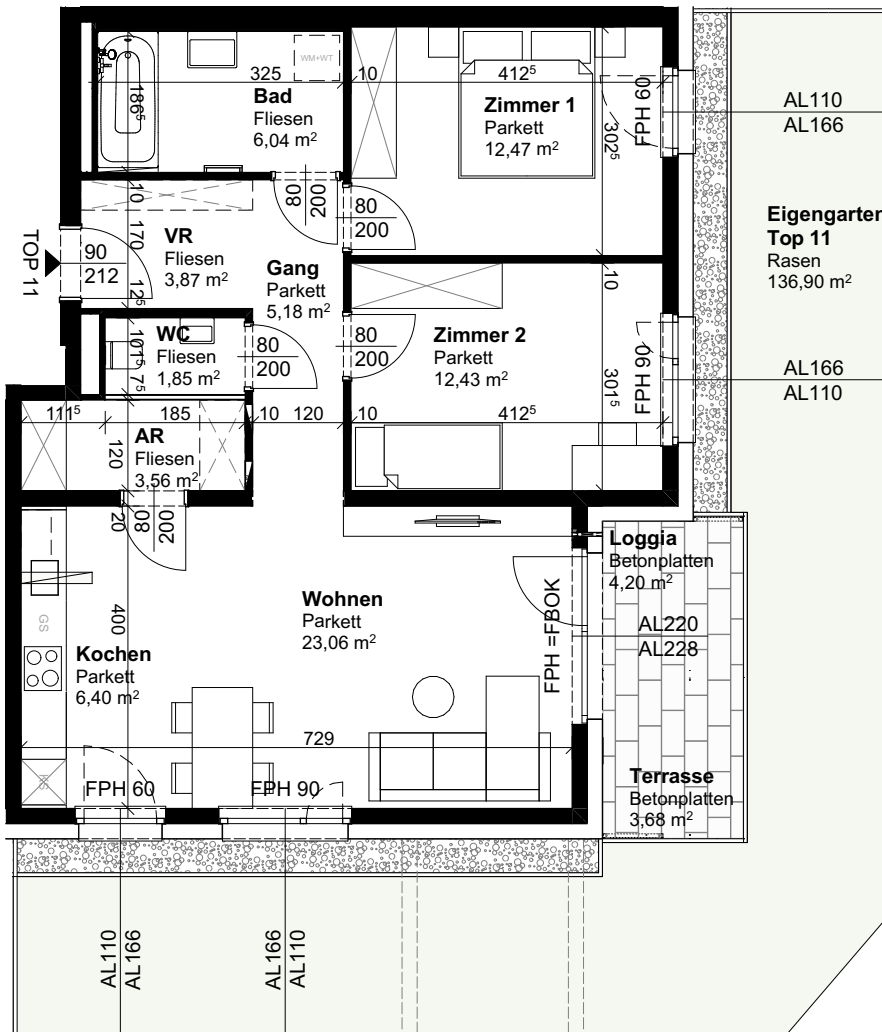


2020 HOLLABRUNN - RASCHALA
 Straße der Sudetendeutschen 21



STOCK.: TOP:
EG **TOP 11**
 STAND: 11.11.2025

WOHNUNG:

WOHNFLÄCHE: 74,86 m²
 LOGGIA: 4,20 m²
WOHNNUTZFLÄCHE: 79,06 m²
 BALKON: -
 TERRASSE: 3,68 m²
 EIGENGARTEN: 136,90 m²



MASSTAB: 1:100

Änderungen vorbehalten. Sämtliche Maße sind Rohbaumaße. Maßabweichungen sind möglich. Für Möblierung ist das Naturmaß zu nehmen. Die dargestellte Möblierung ist ein Gestaltungsvorschlag und nicht Teil der Ausstattung.

WOHNHAUSANLAGE HOLLABRUNN - RASCHALA
 Straße der Sudetendeutschen 21

BAUTRÄGER:

AUFBAU Gemeinnützige Bau-, Wohnungs-,
 und Siedlungsgenossenschaft reg.Gen.m.b.H

Tuchlauben 8 / 6.Stock, A - 1010 Wien
 TELEFON: +43 (0)1 533 72 38
 HOMEPAGE: www.aufbau.at
 MAIL: office@aufbau.at



PLANVERFASSER:

ARCHITEKTEN MAURER & PARTNER ZT GmbH

Kirchenplatz 3
 2020 Hollabrunn

